

1. 京葉地区の新規拠点開設

当社は、京葉地区の新規拠点として(株)茂原アテックス殿より環境事業各種業務を移管し、7月1日より業務を開始致しました。
産業廃棄物収集運搬など、当社の新たな拠点として、京葉地区のサービスを展開していきます。

区分	主な業務
廃棄物	廃棄物管理(マニフェスト発行、期限管理、契約取りまとめ等) 産業廃棄物収集運搬、収集運搬・処分管理(支払い含む)代行
利材業務	利材品買取・入札代行業務
駐車場管理	駐車場管理、月極駐車場管理
清掃	構内共用部・周辺清掃、建屋入退去時ハウスクリーニング、モップレンタル等
緑化	構内草刈・樹木剪定、外部顧客の雑草刈り、樹木剪定、貸鉢
営繕業務	構内外建屋修繕、施設管理
倉庫管理	倉庫管理(量産材荷受、着荷、保管、払出し作業等)、宅配便発送業務



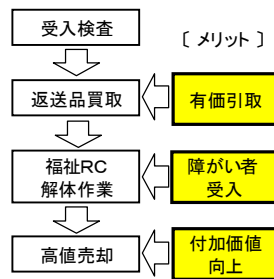
【茂原事業所の外観(1階)】

住所：〒297-0037 千葉県茂原市早野3401番地
電話番号：0475-25-6393
FAX番号：0475-24-7757

2. 日立アプライアンス(株)多賀家電本部殿 シェアードサービス拡大

当社は、利材の新規ビジネススキームとして、2014年4月から、家電返送品の完全有価物化による産業廃棄物の収集運搬費用削減、日立アプライアンス(株)多賀家電本部殿から障がい者を受入れ、当社福祉リサイクルセンターにおいて返送品分解作業を取込み、業務を進めて参りました。

2014年10月からは、利材品およびダンボールの構内回収、検査、積み込み作業および入札代行作業を開始し、当社利材のスケールメリットを生かしたコスト還元を図って参ります。



【新ビジネススキームの流れ】

3. (株)日立パワーソリューションズ殿 シェアードサービス拡大

当社は、2014年10月より、(株)日立パワーソリューションズ勝田事業所殿の構内樹木の剪定・伐採、雑草除去等の緑化作業を開始しました。
所属をひたちなかエコサービス部勝田課とし、既に緑化作業の受託を受けている(日立HT)※1那珂地区生産本部殿、(HBS)※2水戸事業所殿との業務連携、資機材の有効活用、業務の効率化を推進し、顧客への効果還元を図って参ります。

※1 (日立HT): (株)日立ハイテクノロジーズ
※2 (HBS): (株)日立ビルシステム

4. タイルカーペットの新清掃方法のご紹介

当社ではこの度、高温・高圧スチームを備えた「トラックマウントシステム」を用いて、タイルカーペットの清掃を実施致しました。従来の清掃ではポリッシャーのみを用いていましたが、飲みこぼしなどのシミを除去する事が困難で、新たな対策を要しました。そこで当社は、車載型のカーペットクリーニングエクストラクタータイプで、最長200メートルのホース・高圧ポンプ・大容量バキュームを搭載した「トラックマウントシステム」を取り入れました。

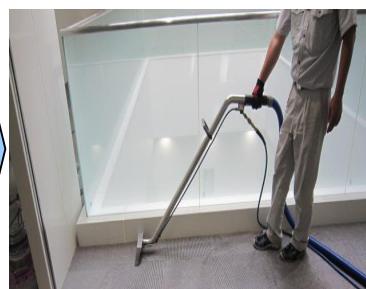
ポリッシャーと併せて「トラックマウントシステム」を用いると、カーペットの毛足の底にあるほこり、髪の毛、ダニなどの汚れを除去できます。80℃の高温・高圧スチームでしつこい汚れを分解し、強力バキュームで污水ごと除去する仕組みです。高圧スチームにより、頑固なカビの除去と除菌・殺虫効果もあります。今後、多岐にわたる実用が期待されます。



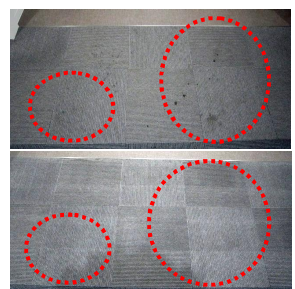
【車載機器】



【ポリッシャーでの事前清掃作業】



【トラックマウントシステム清掃作業】



【清掃前(上)と清掃後(下)の比較】

5. 環境関連法令等のお知らせ

No	法令等の名称・参照URL	主な内容	施行日
1	下水道法施行令改正 http://www.env.go.jp/press/press.php?serial=18644	カドミウムの排除(下水道に排水を流すこと)基準が、 検液1リットルあたり0.1mgから0.03mgに規制強化されます。	11月予定
2	土壌汚染対策法 溶出基準新設 http://www.env.go.jp/press/press.php?serial=18635	①1,4-ジオキサン 検液1リットルあたり0.05mg以下 ②塩化ビニルモノマー 検液1リットルあたり0.002mg以下	-

【ニュースに関するお問合せ】

日和サービス株式会社
担当：宮田 (080-5926-4356)
E-mail: miyata-youhei@nichiwa-hitachi.co.jp

【営業窓口】

日立営業所 (080-5926-4377)
ひたちなか営業所 (029-274-6380)
土浦営業所 (029-830-0080)

Clean & Green
NICHIWA
URL: <http://www.nichiwa-hitachi.co.jp>