

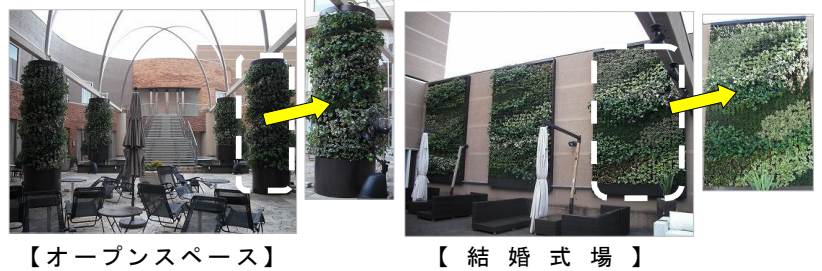
1. 壁面緑化施工実績のご紹介

当社は、水戸市内の「ホテル テラス ザ ガーデン 水戸」殿のオープンスペースと結婚式場で、壁面緑化を施工しました。

オープンスペースは明るく希望に満ちた空間をコンセプトに、列柱に植物をつる状に巻き上げる形で「気」の上昇を表現しました。

結婚式場では、そよ風に見立てた波状の植栽を施し、3枚並べることで、抽象画が展示された美術館のような鑑賞空間を演出しています。

お近くにお立ち寄りの際は、是非ご覧下さい。



【オープンスペース】

【結婚式場】

施工概要

植物	ヘデラ類など10数種類
特徴	15cm角ユニット、季節等に合わせ部分的植え替え可能
管理	定期的な剪定や施肥、病害虫防除等
工期	工場製作：2週間、現場作業：3日

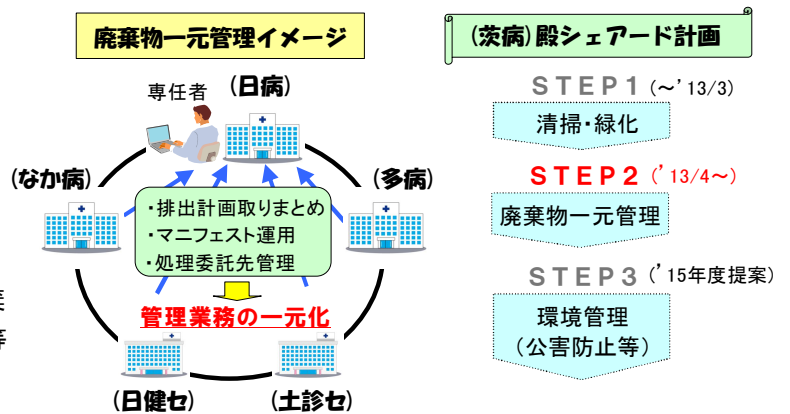
2. 茨城病院センタ殿 シェアードサービス拡大

当社は、2013年4月から日立製作所茨城病院センタ（茨病）殿のシェアードサービスを拡大し、廃棄物一元管理を開始しました。

既存業務の清掃・緑化を含めたトータルコスト削減や、100%電子マニフェスト化をはじめとしたコンプライアンスおよびリサイクル率向上等の効果を見込んでいます。

2015年度以降のメニューとして、資源循環を含めた廃棄物管理の拡張および公害防止に関する環境測定・分析等の環境管理を提案し、さらなるシェアード効果の創出をめざします。

※(日病)：日立総合病院、(なか病)：ひたちなか総合病院、(多病)：多賀総合病院、(日健セ)：日立健康管理センタ、(土診セ)：土浦診療健診センタ



3. 環境関連法令等のお知らせ

No	法令等の名称・参照URL	主な内容	施行日
1	PCB特措法施行規則の改正案 http://www.env.go.jp/press/press.php?serial=17536	①PCB保管等届出様式に高濃度と低濃度を区分する項目を追加 ②PCB廃棄物の譲り受け・譲り渡し要件の拡大	2月 予定
2	一般廃棄物収集運搬業の許可を要しない者に関する廃棄物処理法施行規則の特例を定める省令等の改正案 http://www.env.go.jp/press/press.php?serial=17533	下記特例期限を2019年3月31日まで延長 ①一般廃棄物の廃肉骨粉収集運搬時に業許可不要 ②一般・産業廃棄物の廃肉骨セメント工場再生利用を再生利用認定制度の対象とする	2月 予定
3	省エネ法施行令の改正 http://www.meti.go.jp/press/2013/12/20131224001/20131224001.html 省エネ法施行規則の改正 http://www.meti.go.jp/press/2013/12/20131227001/20131227001.html	①建築材料(断熱材)をトップランナー制度の対象に ②電力需要ピーク時の措置を規定	①2013年 12/28 ②4/1

4. 小型家電リサイクル本格始動

日立福祉リサイクルセンタでは今年度、日立市と小型家電リサイクルの業務を正式に契約し、本格的に始動しました。

2012年度は日立市からの委託で、18品目を対象に実証実験を行いましたが、炊飯器、アイロン、トースターの3つが追加となり、現在21品目です。リサイクル率は94%となっています。

実証実験の実績が認められたと受け止め、今後もリサイクルに貢献してまいります。

主な品目ごとの受入量

小型家電の品目	重量(kg)
電子レンジ	2,559
扇風機	1,472
掃除機	1,833
プリンター	1,694
ACアダプター	1,527
その他	5,791
合計	14,876

※数字は今年度上期実績

部品ごとのリサイクル量

リサイクル部品	重量(kg)
基盤	836
トランス	801
モーター	1,141
コード類	308
金属類	2,771
プラスチック	3,040
その他	5,049
合計	13,946

【ニュースに関するお問合せ】

日和サービス株式会社 シェアード推進グループまで
担当：高部(080-5984-7983) 久保(090-8172-3420)
E-mail: cs-center@nichiwa-hitachi.co.jp

【営業窓口】

日立営業所(080-5926-4377)
ひたちなか営業所(029-274-6380)
土浦営業所(029-830-0080)